

Mikkelin kaupunki

*Hyvinvoinnin ja osallisuuden
lautakunta*

Käyttösuunnitelma 2023

MIKKELI

Sisällysluettelo

1. Yleistä	1
2. Organisaatiokaavio	2
3. Kustannuspaikkarakenne	3
4. Laskujen asiatarastajat ja hyväksyjät	9
5. Määrärahat	25

1. Yleistä

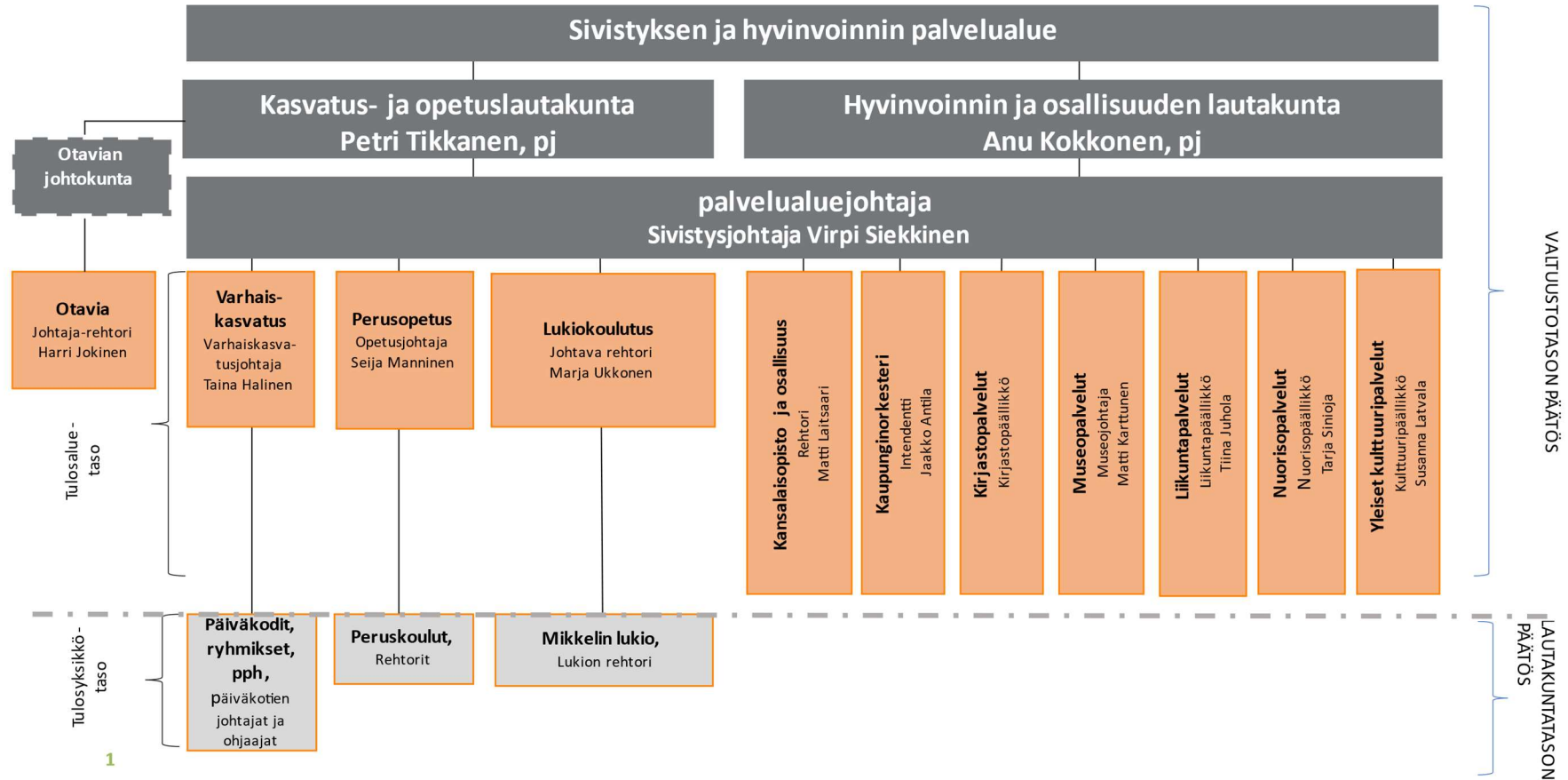
Mikkelin kaupungin hallintosäännön 73 § mukaisesti talousarvion täytäntöönpanoksi kaupunginhallitus, lautakunnat ja johtokunnat hyväksyvät talousarvioon perustuvan käyttösuunnitelmansa. Talousarviossa edellytetään käyttösuunnitelmien olevan toimielinten hyväksymiä sekä kaupungin yhteiselle verkkoasemalle tallennettuina tammikuun loppuun mennessä.

Käyttösuunnitelmassa esitetään talousarvion mukaisten käyttötalouden määrärahojen kohdentuminen eri tulosalueiden kesken tulot/menot -sitovuustasolla ja tarvittaessa tiliryhmätasolla. Käyttösuunnitelman eurotietojen tulee vastata valtuuston hyväksymää talousarviota. Käyttösuunnitelmassa esitetään lisäksi toimielimen organisaatio- sekä kustannuspaikkarakenne, vahvistetaan ostolaskujen asiatarkastaja- ja hyväksyntäoikeudet, sekä mahdollisesti muita olennaisia toimielinکوhtaaisia asioita. Kaupungin strategia, sekä siitä johdetut tilikauden toiminnallisia tavoitteita kuvaavat ohjelmakortit esitetään toimielimittäin talousarviokirjassa.

Vastuu määrärahojen käytöstä ja valvonnasta on Mikkelin kaupungin tilivelvollisilla viranhaltijoilla, joita ovat kaupunginjohtaja, konserni- ja elinvoimapalveluissa tulosaluejohtajat ja tulosityksiköiden johtajat, sivistyksen ja hyvinvoinnin palvelualueella sekä asumisen ja toimintaympäristön palvelualueella palvelualuejohtajat, tulosaluejohtajat sekä tulosalueiden päälliköt. Liikelaitoksissa ja taseyksikössä tilivelvollisia ovat liikelaitoksen johtaja ja taseyksikön johtaja. Mikkelin kaupungin tilivelvolliset viranhaltijat esitetään talousarviokirjan kohdasta 2.3. Viranhaltijoiden ja toimihenkilöiden ratkaisovaltaa on tarkennettu toimielinکوhtaaisissa toimintasäännöissä.

2. Organisaatiokaavio

Sivistyksen ja hyvinvoinnin palvelualue 1.8.2022 -



3. Kustannuspaikkarakenne

TALOUSARVIORAKENNE 2023

30 Hyvinvoinnin ja osallisuuden lautakunta

Sivistysjohtaja

300 Hyvinvoinnin ja osallisuuden palvelut, hallinto

Sivistysjohtaja

300 Hyvinvoinnin ja osallisuuden palvelut, hallinto

Sivistysjohtaja

3000 Hyvinvoinnin ja osallisuuden palvelut, hallinto

3000 Hyvinvoinnin ja osallisuuden palvelut, hallinto

3001 Hyvinvoinnin ja osallisuuden lautakunta

3002 Teatteri

3003 Musiikkiopisto

3004 Mikaeli

3005 Hallinto

3006 Hyvinvointi ja osallisuus

3009 Projektit/Hyvinvoinnin ja osallisuuden ltk

320 Yleiset kulttuuripalvelut

Kulttuuripäällikkö

320 Yleiset kulttuuripalvelut

Kulttuuripäällikkö

3200 Yleiset kulttuuripalvelut

3200 Yleiset kulttuuripalvelut

3201 Yleiset kulttuuripalvelut

330 Kaupunginorkesteri

Intendentti

330 Kaupunginorkesteri

Intendentti

3300 Kaupunginorkesteri

3300 Kaupunginorkesteri

3202 Yleisten kulttuuripalveluiden projektit

3301 Kaupunginorkesteri

3302 Kaupunginorkesterin projektit

340 Museopalvelut

Museojohtaja

340 Museopalvelut

Museojohtaja

3400 Museopalvelut

3400 Museopalvelut

3401 Museoiden hallinto

3402 Taidemuseo

3403 Suur-Savon museo

3404 Alueellinen vastuumuseotoiminta

3405 Päämajamuseo

3406 Viestikeskus Lokki

3407 Suomenniemen museo

3409 Museopalveluiden projektit

360 Kirjastopalvelut

Kirjastopäällikkö

360 Kirjastopalvelut

Kirjastopäällikkö

3600 Mikkelin kirjastot

3600 Mikkelin kirjastot

3601 Pääkirjasto
3603 Anttolan kirjasto
3605 Otavan kirjasto
3607 Haukivuoren kirjasto
3609 Ristiinan kirjasto
3610 Suomenniemen kirjasto
3611 Yhteispalvelupisteet, kirjastot
3612 Liikkuva kirjastopalvelu

3620 Seutukirjastot

3620 Seutukirjastot

3620 Pertunmaan kirjasto
3621 Puumala kirjasto
3622 Hirvensalmen kirjasto

3640 Kirjastopalveluiden projektit

3640 Kirjastopalveluiden projektit

3649 Kirjastopalveluiden projektit

370 Kansalaisopisto ja osallisuus

Rehtori

370 Kansalaisopisto
Rehtori

3700 Vapaa sivistystyö

3700 Vapaa sivistystyö

3700 Mikkeli Vapaa sivistystyö
3701 Hirvensalmi Vapaa sivistystyö
3702 Palvelutoiminta, kansalaisopisto

3710 Taiteen perusopetus, kansalais-
opisto

3710 Taiteen perusopetus, kansalaisopisto

3710 Taiteen perusopetus
3714 Muu taiteen perusopetus

	3720 Kansalaisopiston projektit		
		3720 Kansalaisopiston projektit	
			3720 Kansalaisopiston projektit
375 Osallisuus			
Rehtori			
	3750 Osallisuus		
		3750 Osallisuus	3750 Osallisuus
	3770 Vaikuttamistoimielimet		
		3770 Vaikuttamistoimielimet	
			3770 Vammaisneuvosto
			3771 Vanhusneuvosto
400 Liikuntapalvelut			
Liikuntapäällikkö			
	400 Liikuntapalvelut		
		4000 Liikuntapalvelut	
			4000 Liikuntapalvelut
			4000 Liikuntapalveluiden hallinto
			4001 Ohjaustoiminta
			4002 Ohjaaja-avustus
			4003 Liikuntapaikka-avustus
			4004 Muut kohdeavustukset
			4005 Liikuntaryhmien maksut
			4009 Liikuntapalveluiden projektit
	4100 Ulkoliikuntapaikat		
		4100 Ulkoliikuntapaikat	
			4100 Urheilupuisto
			4101 Keinonurmikentät
			4102 Nurmikentät
			4103 Hiekka-/luistelukentät

		4104 Muut kentät
		4106 Huoltorakennukset
		4107 Ulkoliikuntapaikkojen koneet ja kalusto
		4108 Ulkoliikuntapaikkojen yhteiset kustannukset
		4109 Hänninkenttä
		4113 Ulkoilureitit
4200	Jäähallit ja kuplahalli	
	4200	Jäähallit
		4201 Kilpahalli
		4202 Harjoitushalli
	4210	Kuplahalli
4300	Uimahallit ja sisäliikuntatila	
	4300	Uimahallit
		4300 Viihdeuimala Rantakeidas
		4301 Naisvuoren uimahalli
	4350	Sisäliikuntatilat
		4351 Rantakeidas, sali
		4352 Rantakeidas, kuntosali
		4354 Muut sisäliikuntatilat
		4355 Hauki-halli
		4356 Ristiinan sisäliikuntatilat
	4390	Muut liikuntatilat
		4390 Saimaa Stadiumi
450	Nuorisopalvelut	
	Nuorisopäällikkö	
	450	Nuorisopalvelut
	4500	Nuorisopalvelut
		4500 Nuorisotyö

- 4500 Nuorisopalveluiden hallinto
- 4501 Ohjaajien palkkausavustus
- 4502 Toiminta-avustus
- 4503 Kohdeavustukset
- 4510 Nuorisotoiminta
 - 4510 Kattilansillan nuorisotalo
 - 4511 Nuorisotila Starlight
 - 4512 Skeittihalli
 - 4513 Kv-toiminta
 - 4514 Rantakylän nuorisotalo
 - 4515 Anttolan nuorisotalo
 - 4516 Otavan nuorisotalo
 - 4518 Tapahtumat ja kesätoiminta, nuorisopalvelut
 - 4519 Haukivuoren nuorisotalo
 - 4520 Etsivä nuorisotyö
 - 4521 Ristiinan nuorisotalo
 - 4523 Saksalan nuorisotalo
- 4530 Lasten ja nuorten osallisuus
 - 4530 Lasten parlamentti
 - 4531 Nuorisovaltuusto
- 4590 Nuorisopalveluiden projektit
 - 4590 Nuorisopalveluiden projektit

4. Laskujen asiantarkastajat ja hyväksyjät

Hyvinvoinnin ja osallisuuden lautakunnan laskujen hyväksyjät ja asiantarkastajat vuodelle 2023						
Rondossa laskun euromääräriivin hyväksyjä ei voi olla saman euromääräriivin asiantarkastaja						
Tulosalue	Tulosyksikkö	Tulosyksikön nimi	Hyväksyjä virkanimike(nimi)	1. varahyväksyjä 2. varahyväksyjä virkanimike(nimi)	Asiantarkastajat tehtävänimike(nimi)	Asiantarkastajan varahenkilö tehtävänimike(nimi)
Hyvinvoinnin ja osallisuuden palv. hall.	3001	Hyvinvoinnin ja osallisuuden lautakunta	sivistysjohtaja (Virpi Siekkinen)	museujohtaja (Matti Karttunen)	toimistosihteeri (Arja Tuukkanen)	palvelukoordinaattori (Anni Löppönen)
Hyvinvoinnin ja osallisuuden palv. hall.	3002	Teatteri	sivistysjohtaja (Virpi Siekkinen)	museujohtaja (Matti Karttunen)	toimistosihteeri (Arja Tuukkanen)	palvelukoordinaattori (Anni Löppönen)
Hyvinvoinnin ja osallisuuden palv. hall.	3003	Musiikkiopisto	sivistysjohtaja (Virpi Siekkinen)	museujohtaja (Matti Karttunen)	toimistosihteeri (Arja Tuukkanen)	palvelukoordinaattori (Anni Löppönen)
Hyvinvoinnin ja osallisuuden palv. hall.	3004	Mikaeli	sivistysjohtaja (Virpi Siekkinen)	museujohtaja (Matti Karttunen)	toimistosihteeri (Arja Tuukkanen)	palvelukoordinaattori (Anni Löppönen)
Hyvinvoinnin ja osallisuuden palv. hall.	3005	Hallinto	sivistysjohtaja (Virpi Siekkinen)	museujohtaja (Matti Karttunen)	toimistosihteeri (Arja Tuukkanen)	palvelukoordinaattori (Anni Löppönen)
Hyvinvoinnin ja osallisuuden palv. hall.	3006	Hyvinvointi ja osallisuus	sivistysjohtaja (Virpi Siekkinen)	museujohtaja (Matti Karttunen)	toimistosihteeri (Arja Tuukkanen)	palvelukoordinaattori (Anni Löppönen)
Hyvinvoinnin ja osallisuuden palv. hall.	3001	Palkkailmoitukset ja tasetilit	sivistysjohtaja (Virpi Siekkinen)	museujohtaja (Matti Karttunen)	toimistosihteeri (Arja Tuukkanen)	palvelukoordinaattori (Anni Löppönen)

Yleiset kulttuuripalvelut	3201	Yleiset kulttuuripalvelut	kulttuuripäällikkö (Susanna Latvala)	kulttuurituottaja (Sirpa Pyrhönen), sivistysjohtaja (Virpi Siekkinen)	toimistosihteeri (Arja Tuukkanen)	palvelukoordinaattori (Anni Löppönen)
Yleiset kulttuuripalvelut	3202	Kulttuuripalvelujen projektit	kulttuuripäällikkö (Susanna Latvala)	kulttuurituottaja (Sirpa Pyrhönen), sivistysjohtaja (Virpi Siekkinen)	toimistosihteeri (Arja Tuukkanen)	palvelukoordinaattori (Anni Löppönen)
Kaupunginorkesteri	3301	Kaupunginorkesteri	intendentti (Jaakko Antila)	sivistysjohtaja (Virpi Siekkinen)	orkesterisihteeri (Anu Pettinen)	toimistosihteeri (Arja Tuukkanen)
Kaupunginorkesteri	3302	Kaupunginorkesterin projektit	intendentti (Jaakko Antila)	sivistysjohtaja (Virpi Siekkinen)	orkesterisihteeri (Anu Pettinen)	toimistosihteeri (Arja Tuukkanen)
Museopalvelut	3401	Museoiden hallinto	museojohtaja (Matti Karttunen)	amanuenssi (Anna-Maria Larikka)	toimistosihteeri (Arja Nieminen)	toimistosihteeri (Arja Tuukkanen)
Museopalvelut	3402	Taidemuseo	museojohtaja (Matti Karttunen)	amanuenssi (Anna-Maria Larikka)	toimistosihteeri (Arja Nieminen)	toimistosihteeri (Arja Tuukkanen)
Museopalvelut	3403	Suur-Savon museo	museojohtaja (Matti Karttunen)	amanuenssi (Anna-Maria Larikka)	toimistosihteeri (Arja Nieminen)	toimistosihteeri (Arja Tuukkanen)
Museopalvelut	3404	Alueellinen vstuumuseo toiminta	museojohtaja (Matti Karttunen)	amanuenssi (Anna-Maria Larikka)	toimistosihteeri (Arja Nieminen)	toimistosihteeri (Arja Tuukkanen)
Museopalvelut	3405	Päämajamuseo	museojohtaja (Matti Karttunen)	amanuenssi (Anna-Maria Larikka)	toimistosihteeri (Arja Nieminen)	toimistosihteeri (Arja Tuukkanen)
Museopalvelut	3406	Viestikeskus Lokki	museojohtaja (Matti Karttunen)	amanuenssi (Anna-Maria Larikka)	toimistosihteeri (Arja Nieminen)	toimistosihteeri (Arja Tuukkanen)
Museopalvelut	3409	Museoprojektit	museojohtaja (Matti Karttunen)	amanuenssi (Anna-Maria Larikka)	toimistosihteeri (Arja Nieminen)	toimistosihteeri (Arja Tuukkanen)
Museopalvelut	3408	Ristiina	museojohtaja (Matti Karttunen)	amanuenssi (Anna-Maria Larikka)	toimistosihteeri (Arja Nieminen)	toimistosihteeri (Arja Tuukkanen)
Museopalvelut	3407	Suomenniemi	museojohtaja (Matti Karttunen)	amanuenssi (Anna-Maria Larikka)	toimistosihteeri (Arja Nieminen)	toimistosihteeri (Arja Tuukkanen)

Museopalvelut	3401-3407	Museoiden palkkailmoitukset ja tasetilit	museojohtaja (Matti Karttunen)	amanuessi (Anna-Maria Larikka)	toimistosihteeri (Arja Nieminen)	toimistosihteeri (Arja Tuukkanen)
Kirjastopalvelut	3601-3612	Mikkelin kirjastot	kirjastopäällikkö ()	palvelupäällikkö (Pia Kontio)	palvelusihteeri (Jaana Lahikainen)	(kirjastonhoitaja) Paula Vahvaselkä
Kirjastopalvelut	3620	Pertunmaan kirjasto	kirjastopäällikkö ()	palvelupäällikkö (Pia Kontio)	palvelusihteeri (Jaana Lahikainen)	(kirjastonhoitaja) Paula Vahvaselkä
Kirjastopalvelut	3621	Puumalan kirjasto	kirjastopäällikkö ()	palvelupäällikkö (Pia Kontio)	palvelusihteeri (Jaana Lahikainen)	(kirjastonhoitaja) Paula Vahvaselkä
Kirjastopalvelut	3622	Hirvensalmen kirjasto	kirjastopäällikkö ()	palvelupäällikkö (Pia Kontio)	palvelusihteeri (Jaana Lahikainen)	(kirjastonhoitaja) Paula Vahvaselkä
Kirjastopalvelut	3649	Kirjaston projektit	kirjastopäällikkö ()	palvelupäällikkö (Pia Kontio)	palvelusihteeri (Jaana Lahikainen)	(kirjastonhoitaja) Paula Vahvaselkä
Kirjastopalvelut	9000	Irtain omaisuus	kirjastopäällikkö ()	palvelupäällikkö (Pia Kontio)	palvelusihteeri (Jaana Lahikainen)	(kirjastonhoitaja) Paula Vahvaselkä
Kirjastopalvelut	3601-3612, 3620-3622, 3649	Kirjastopalvelut, palkkailmoitukset ja tasetilit	kirjastopäällikkö ()	palvelupäällikkö (Pia Kontio)	palvelusihteeri (Jaana Lahikainen)	(kirjastonhoitaja) Paula Vahvaselkä
Kansalaisopisto ja osallisuus	3700	Mikkeli vapaa sivistystyö	rehtori (Matti Laitsaari)	sivistysjohtaja (Virpi Siekkinen)	toimistosihteeri (Katja Ylönen)	toimistosihteeri (Arja Nieminen)
Kansalaisopisto ja osallisuus	3701	Hirvensalmi vapaa sivistystyö	rehtori (Matti Laitsaari)	sivistysjohtaja (Virpi Siekkinen)	toimistosihteeri (Katja Ylönen)	toimistosihteeri (Arja Nieminen)
Kansalaisopisto ja osallisuus	3702	Palvelutoiminta	rehtori (Matti Laitsaari)	sivistysjohtaja (Virpi Siekkinen)	toimistosihteeri (Katja Ylönen)	toimistosihteeri (Arja Nieminen)
Kansalaisopisto ja osallisuus	3710	Mikkeli taiteen perusopetus	rehtori (Matti Laitsaari)	sivistysjohtaja (Virpi Siekkinen)	toimistosihteeri (Katja Ylönen)	toimistosihteeri (Arja Nieminen)
Kansalaisopisto ja osallisuus	3714	Muu taiteen perusopetus	rehtori (Matti Laitsaari)	sivistysjohtaja (Virpi Siekkinen)	toimistosihteeri (Katja Ylönen)	toimistosihteeri (Arja Nieminen)

Kansalaisopisto ja osallisuus	3720	Kansalaisopiston projektit	rehtori (Matti Laitsaari)	sivistysjohtaja (Virpi Siekkinen)	toimistosihteeri (Katja Ylönen)	toimistosihteeri (Arja Nieminen)
Kansalaisopisto ja osallisuus	3700-3720	Kansalaisopiston palkkailmoitukset	rehtori (Matti Laitsaari)	sivistysjohtaja (Virpi Siekkinen)	toimistosihteeri (Katja Ylönen)	toimistosihteeri (Arja Nieminen)
Kansalaisopisto ja osallisuus	3770	Vammaisneuvosto	rehtori (Matti Laitsaari)	sivistysjohtaja (Virpi Siekkinen)	hyvinvointikoordinaattori (Arja Väänänen)	toimistosihteeri (Jaana Lahikainen)
Kansalaisopisto ja osallisuus	3771	Vanhusneuvosto	rehtori (Matti Laitsaari)	sivistysjohtaja (Virpi Siekkinen)	hyvinvointikoordinaattori (Arja Väänänen)	toimistosihteeri (Jaana Lahikainen)
Liikuntapalvelut	4000	Liikuntapalvelut hallinto	liikuntapäällikkö (Tiina Juhola)	liikuntasuunnittelija (Paula Åhman), hallimestari (Minna Mustaparta)	toimistosihteeri (Arja Tuukkanen)	toimistosihteeri (Susanna Koistinen)
Liikuntapalvelut	4001	Ohjaustoiminta	liikuntapäällikkö (Tiina Juhola)	liikuntasuunnittelija (Paula Åhman), hallimestari (Minna Mustaparta)	toimistosihteeri (Arja Tuukkanen)	toimistosihteeri (Susanna Koistinen)
Liikuntapalvelut	4002	Ohjaaja-avustus	liikuntapäällikkö (Tiina Juhola)	liikuntasuunnittelija (Paula Åhman), hallimestari (Minna Mustaparta)	toimistosihteeri (Arja Tuukkanen)	toimistosihteeri (Susanna Koistinen)

Liikuntapalvelut	4003	Liikuntapaikka-avustus	liikuntapäällikkö (Tiina Juhola)	liikuntasuunnittelija (Paula Åhman), hallimestari (Minna Mustaparta)	toimistosihteeri (Arja Tuukkanen)	toimistosihteeri (Susanna Koistinen)
Liikuntapalvelut	4004	Muut kohdeavustukset	liikuntapäällikkö (Tiina Juhola)	liikuntasuunnittelija (Paula Åhman), hallimestari (Minna Mustaparta)	toimistosihteeri (Arja Tuukkanen)	toimistosihteeri (Susanna Koistinen)
Liikuntapalvelut	4005	Liikuntaryhmien maksut	liikuntapäällikkö (Tiina Juhola)	liikuntasuunnittelija (Paula Åhman), hallimestari (Minna Mustaparta)	toimistosihteeri (Arja Tuukkanen)	toimistosihteeri (Susanna Koistinen)
Liikuntapalvelut	4009	Liikunnan projektit	liikuntapäällikkö (Tiina Juhola)	liikuntasuunnittelija (Paula Åhman), hallimestari (Minna Mustaparta)	toimistosihteeri (Arja Tuukkanen)	toimistosihteeri (Susanna Koistinen)
Liikuntapalvelut	4100	Urheilupuisto	liikuntapäällikkö (Tiina Juhola)	liikuntasuunnittelija (Paula Åhman), hallimestari (Minna Mustaparta)	toimistosihteeri (Arja Tuukkanen)	toimistosihteeri (Susanna Koistinen)

Liikuntapalvelut	4101	Keinonurmikentät	liikuntapäällikkö (Tiina Juhola)	liikuntasuunnittelija (Paula Åhman), hallimestari (Minna Mustaparta)	toimistosihteeri (Arja Tuukkanen)	toimistosihteeri (Susanna Koistinen)
Liikuntapalvelut	4102	Nurmikentät	liikuntapäällikkö (Tiina Juhola)	liikuntasuunnittelija (Paula Åhman), hallimestari (Minna Mustaparta)	toimistosihteeri (Arja Tuukkanen)	toimistosihteeri (Susanna Koistinen)
Liikuntapalvelut	4103	Hiekka-/luistelukentät	liikuntapäällikkö (Tiina Juhola)	liikuntasuunnittelija (Paula Åhman), hallimestari (Minna Mustaparta)	toimistosihteeri (Arja Tuukkanen)	toimistosihteeri (Susanna Koistinen)
Liikuntapalvelut	4104	Muut kentät	liikuntapäällikkö (Tiina Juhola)	liikuntasuunnittelija (Paula Åhman), hallimestari (Minna Mustaparta)	toimistosihteeri (Arja Tuukkanen)	toimistosihteeri (Susanna Koistinen)
Liikuntapalvelut	4106	Huoltorakennukset	liikuntapäällikkö (Tiina Juhola)	liikuntasuunnittelija (Paula Åhman), hallimestari (Minna Mustaparta)	toimistosihteeri (Arja Tuukkanen)	toimistosihteeri (Susanna Koistinen)

Liikuntapalvelut	4107	Koneet ja kalusto	liikuntapäällikkö (Tiina Juhola)	liikuntasuunnittelija (Paula Åhman), hallimestari (Minna Mustaparta)	toimistosihteeri (Arja Tuukkanen)	toimistosihteeri (Susanna Koistinen)
Liikuntapalvelut	4108	Yhteiset kustannukset	liikuntapäällikkö (Tiina Juhola)	liikuntasuunnittelija (Paula Åhman), hallimestari (Minna Mustaparta)	toimistosihteeri (Arja Tuukkanen)	toimistosihteeri (Susanna Koistinen)
Liikuntapalvelut	4109	Hänninkenttä	liikuntapäällikkö (Tiina Juhola)	liikuntasuunnittelija (Paula Åhman), hallimestari (Minna Mustaparta)	toimistosihteeri (Arja Tuukkanen)	toimistosihteeri (Susanna Koistinen)
Liikuntapalvelut	4113	Ulkoilureitit	liikuntapäällikkö (Tiina Juhola)	liikuntasuunnittelija (Paula Åhman), hallimestari (Minna Mustaparta)	toimistosihteeri (Arja Tuukkanen)	toimistosihteeri (Susanna Koistinen)
Liikuntapalvelut	4201	Kilpahalli/jäähalli	liikuntapäällikkö (Tiina Juhola)	liikuntasuunnittelija (Paula Åhman), hallimestari (Minna Mustaparta)	toimistosihteeri (Arja Tuukkanen)	toimistosihteeri (Susanna Koistinen)

Liikuntapalvelut	4202	Harjoitushalli	liikuntapäällikkö (Tiina Juhola)	liikuntasuunnittelija (Paula Åhman), hallimestari (Minna Mustaparta)	toimistosihteeri (Arja Tuukkanen)	toimistosihteeri (Susanna Koistinen)
Liikuntapalvelut	4210	Kuplahalli	liikuntapäällikkö (Tiina Juhola)	liikuntasuunnittelija (Paula Åhman), hallimestari (Minna Mustaparta)	toimistosihteeri (Arja Tuukkanen)	toimistosihteeri (Susanna Koistinen)
Liikuntapalvelut	4300	Rantakeidas	hallimestari (Minna Mustaparta)	liikuntasuunnittelija (Paula Åhman), liikuntapäällikkö (Tiina Juhola)	toimistosihteeri (Arja Tuukkanen)	toimistosihteeri (Susanna Koistinen)
Liikuntapalvelut	4301	Naisvuoren uimahalli	hallimestari (Minna Mustaparta)	liikuntasuunnittelija (Paula Åhman), liikuntapäällikkö (Tiina Juhola)	toimistosihteeri (Arja Tuukkanen)	toimistosihteeri (Susanna Koistinen)
Liikuntapalvelut	4351	Rantakeidas, sali	hallimestari (Minna Mustaparta)	liikuntasuunnittelija (Paula Åhman), liikuntapäällikkö (Tiina Juhola)	toimistosihteeri (Arja Tuukkanen)	toimistosihteeri (Susanna Koistinen)

Liikuntapalvelut	4352	Rantakeidas, kuntosali	hallimestari (Minna Mustaparta)	liikuntasuunnittelija (Paula Åhman), liikuntapäällikkö (Tiina Juhola)	toimistosihteeri (Arja Tuukkanen)	toimistosihteeri (Susanna Koistinen)
Liikuntapalvelut	4354	Muut sisäliikuntatilat	liikuntapäällikkö (Tiina Juhola)	liikuntasuunnittelija (Paula Åhman), hallimestari (Minna Mustaparta)	toimistosihteeri (Arja Tuukkanen)	toimistosihteeri (Susanna Koistinen)
Liikuntapalvelut	4355	Hauki-halli	liikuntapäällikkö (Tiina Juhola)	liikuntasuunnittelija (Paula Åhman), hallimestari (Minna Mustaparta)	toimistosihteeri (Arja Tuukkanen)	toimistosihteeri (Susanna Koistinen)
Liikuntapalvelut	4390	Saimaa Stadiumi	liikuntapäällikkö (Tiina Juhola)	liikuntasuunnittelija (Paula Åhman), hallimestari (Minna Mustaparta)	toimistosihteeri (Arja Tuukkanen)	toimistosihteeri (Susanna Koistinen)
Liikuntapalvelut	4000-4390	Liikuntapalvelujen palkkailmoitukset ja tasetilit	liikuntapäällikkö (Tiina Juhola)	liikuntasuunnittelija (Paula Åhman), hallimestari (Minna Mustaparta)	toimistosihteeri (Arja Tuukkanen)	toimistosihteeri (Susanna Koistinen)

Liikuntapalvelut	9000	Irtain omaisuus	liikuntapäällikkö (Tiina Juhola)	liikuntasuunnittelija (Paula Åhman), hallimestari (Minna Mustaparta)	toimistosihteeri (Arja Tuukkanen)	toimistosihteeri (Susanna Koistinen)
Nuorisopalvelut	4500	Nuorisopalveluiden hallinto	nuorisopäällikkö (Tarja Sinioja)	nuorisosihteeri (Jani Lastuniemi), sivistysjohtaja (Virpi Siekkinen)	toimistosihteeri (Arja Tuukkanen)	palvelukoordinaattori, Anni Löppönen
Nuorisopalvelut	4501	Ohjaajien palkkausavustus	nuorisopäällikkö (Tarja Sinioja)	nuorisosihteeri (Jani Lastuniemi), sivistysjohtaja (Virpi Siekkinen)	toimistosihteeri (Arja Tuukkanen)	palvelukoordinaattori, Anni Löppönen
Nuorisopalvelut	4510	Kattilansilta	nuorisopäällikkö (Tarja Sinioja)	nuorisosihteeri (Jani Lastuniemi), sivistysjohtaja (Virpi Siekkinen)	toimistosihteeri (Arja Tuukkanen)	palvelukoordinaattori, Anni Löppönen
Nuorisopalvelut	4511	Starlight	nuorisopäällikkö (Tarja Sinioja)	nuorisosihteeri (Jani Lastuniemi), sivistysjohtaja (Virpi Siekkinen)	toimistosihteeri (Arja Tuukkanen)	palvelukoordinaattori, Anni Löppönen

Nuorisopalvelut	4512	Skeittihalli	nuorisopäällikkö (Tarja Sinioja)	nuorisosihteeri (Jani Lastuniemi), sivistysjohtaja (Virpi Siekkinen)	toimistosihteeri (Arja Tuukkanen)	palvelukoordinaattori, Anni Löppönen
Nuorisopalvelut	4513	Kv-toiminta	nuorisopäällikkö (Tarja Sinioja)	nuorisosihteeri (Jani Lastuniemi), sivistysjohtaja (Virpi Siekkinen)	toimistosihteeri (Arja Tuukkanen)	palvelukoordinaattori, Anni Löppönen
Nuorisopalvelut	4514	Rantakylä	nuorisopäällikkö (Tarja Sinioja)	nuorisosihteeri (Jani Lastuniemi), sivistysjohtaja (Virpi Siekkinen)	toimistosihteeri (Arja Tuukkanen)	palvelukoordinaattori, Anni Löppönen
Nuorisopalvelut	4515	Anttola	nuorisopäällikkö (Tarja Sinioja)	nuorisosihteeri (Jani Lastuniemi), sivistysjohtaja (Virpi Siekkinen)	toimistosihteeri (Arja Tuukkanen)	palvelukoordinaattori, Anni Löppönen
Nuorisopalvelut	4516	Otava	nuorisopäällikkö (Tarja Sinioja)	nuorisosihteeri (Jani Lastuniemi), sivistysjohtaja (Virpi Siekkinen)	toimistosihteeri (Arja Tuukkanen)	palvelukoordinaattori, Anni Löppönen

Nuorisopalvelut	4518	Tapahtumat	nuorisopäällikkö (Tarja Sinioja)	nuorisosihteeri (Jani Lastuniemi), sivistysjohtaja (Virpi Siekkinen)	toimistosihteeri (Arja Tuukkanen)	palvelukoordinaattori, Anni Löppönen
Nuorisopalvelut	4519	Haukivuori	nuorisopäällikkö (Tarja Sinioja)	nuorisosihteeri (Jani Lastuniemi), sivistysjohtaja (Virpi Siekkinen)	toimistosihteeri (Arja Tuukkanen)	palvelukoordinaattori, Anni Löppönen
Nuorisopalvelut	4520	Etsivä nuorisotyö	nuorisopäällikkö (Tarja Sinioja)	nuorisosihteeri (Jani Lastuniemi), sivistysjohtaja (Virpi Siekkinen)	toimistosihteeri (Arja Tuukkanen)	palvelukoordinaattori, Anni Löppönen
Nuorisopalvelut	4521	Ristiina	nuorisopäällikkö (Tarja Sinioja)	nuorisosihteeri (Jani Lastuniemi), sivistysjohtaja (Virpi Siekkinen)	toimistosihteeri (Arja Tuukkanen)	palvelukoordinaattori, Anni Löppönen
Nuorisopalvelut	4522	Suomenniemi	nuorisopäällikkö (Tarja Sinioja)	nuorisosihteeri (Jani Lastuniemi), sivistysjohtaja (Virpi Siekkinen)	toimistosihteeri (Arja Tuukkanen)	palvelukoordinaattori, Anni Löppönen

Nuorisopalvelut	4523	Saksala	nuorisopäällikkö (Tarja Sinioja)	nuorisosihteeri (Jani Lastuniemi), sivistysjohtaja (Virpi Siekkinen)	toimistosihteeri (Arja Tuukkanen)	palvelukoordinaattori, Anni Löppönen
Nuorisopalvelut	4530	Lasten parla- mentti	nuorisopäällikkö (Tarja Sinioja)	nuorisosihteeri (Jani Lastuniemi), sivistysjohtaja (Virpi Siekkinen)	toimistosihteeri (Arja Tuukkanen)	palvelukoordinaattori, Anni Löppönen
Nuorisopalvelut	4531	Nuorisoval- tuusto	nuorisopäällikkö (Tarja Sinioja)	nuorisosihteeri (Jani Lastuniemi), sivistysjohtaja (Virpi Siekkinen)	toimistosihteeri (Arja Tuukkanen)	palvelukoordinaattori, Anni Löppönen
Nuorisopalvelut	4590	Nuorisotyöpro- jektit	nuorisopäällikkö (Tarja Sinioja)	nuorisosihteeri (Jani Lastuniemi), sivistysjohtaja (Virpi Siekkinen)	toimistosihteeri (Arja Tuukkanen)	palvelukoordinaattori, Anni Löppönen
Nuorisopalvelut	9000	Irtain omaisuus	nuorisopäällikkö (Tarja Sinioja)	nuorisosihteeri (Jani Lastuniemi), sivistysjohtaja (Virpi Siekkinen)	toimistosihteeri (Arja Tuukkanen)	palvelukoordinaattori, Anni Löppönen

Nuorisopalvelut	4500-4590	Nuorisopalvelujen, palkkailmoitukset ja tasetilit	nuorisopäällikkö (Tarja Sinioja)	nuorisosihteeri (Jani Lastuniemi), sivistysjohtaja (Virpi Siekkinen)	toimistosihteeri (Arja Tuukkanen)	palvelukoordinaattori, Anni Löppönen
Kaikki hyvinvoinnin ja osallisuuden lautakunnan alaiset tulosalueet	3101, 3201, 3301, 3401-3407, 3601-3612, 3620-3713, 3720, 4000-4005, 4100-4115, 4201-4202, 4210, 4300-4301, 4351-4356, 4390, 4500, 4510-4524, 4590	Työterveyspalvelut tili 4431	sivistysjohtaja (Virpi Siekkinen)	museujohtaja (Matti Karttunen), nuorisopäällikkö (Tarja Sinioja)	palvelukoordinaattori (Anni Löppönen)	toimistosihteeri (Arja Tuukkanen)

Hyvinvoinnin ja osallisuuden lautakunta projektit 2023, hyväksyjät ja asiataarkastajat

Toimiala	Tulosalue	nimi/Projektin nimi	Kustannus-paikka	Projekti	Alkupvm	Loppupvm	Hyväksyjä/ varahyväksyjä virkani- mike(nimi)	Asiataarkastaja/ vara-asiataarkastaja tehtä- vänimike(nimi)
sivistyksen ja hyvinvoinnin palvelualue	Hyvinvoinnin ja osallisuuden palvelut, hallinto	Harrastamisen Mikkelin malli- Oma juttu kaikille	3002	3002	1.8.2021	30.6.2022	kehittämispäällikkö (Aila Marjamaa)/ sivistysjohtaja (Virpi Siekinen)	toimistos sihteeri (Arja Tuukkanen)/ toimistos sihteeri (Susanna Koistinen)
Sivistyksen ja hyvinvoinnin palvelualue	Hyvinvoinnin ja osallisuuden palvelut, hallinto	Kulttuurin unelmavuosi 2022	3009	3500	1.1.2021	31.3.2023	Sivistysjohtaja (Virpi Siekinen)/ kulttuuripäällikkö (Susanna Latvala)	Hankepäällikkö (Jatta Juhola)/ toimistos sihteeri (Arja Tuukkanen)
Sivistyksen ja hyvinvoinnin palvelualue	Nuorisopalvelut	Kohti nivelvaihetta ja sen yli!	4590	315	1.7.2022	31.12.2023	nuorisopäällikkö (Tarja Siinioja), nuorisosihteeri (Jani Lastuniemi), sivistysjohtaja (Virpi Siekinen)	toimistos sihteeri (Arja Tuukkanen)/ palvelukoordinaattori/ Anni Löppönen
Sivistyksen ja hyvinvoinnin palvelualue	Nuorisopalvelut	Nordic Ice-Breaker Erasmus+	4590	313	1.1.2020	28.2.2023	nuorisopäällikkö (Tarja Siinioja), nuorisosihteeri (Jani Lastuniemi), sivistysjohtaja (Virpi Siekinen)	toimistos sihteeri (Arja Tuukkanen)/ palvelukoordinaattori/ Anni Löppönen
Sivistyksen ja hyvinvoinnin palvelualue	Nuorisopalvelut	Etsivä nuorisotyö	4520	3859	16.8.2022	15.8.2023	nuorisopäällikkö (Tarja Siinioja), nuorisosihteeri (Jani Lastuniemi), sivistysjohtaja (Virpi Siekinen)	toimistos sihteeri (Arja Tuukkanen)/ palvelukoordinaattori/ Anni Löppönen
Sivistyksen ja hyvinvoinnin palvelualue	Kirjastopalvelut	Osallisuutta kirj.tilojen idointiin perusk.varten	3649	3724	1.4.2021	30.6.2023	kirjastopäällikkö () / palvelupäällikkö (Pia Kontio)	palvelusihteeri (Jaana Lahikainen) / kirjastonhoitaja (Paula Vahvaselkä)
Sivistyksen ja hyvinvoinnin palvelualue	Kirjastopalvelut	Kirjastosta kansanvallah kohtaamispaikka	3649	3727	2.11.2021	31.12.2023	kirjastopäällikkö () / palvelupäällikkö (Pia Kontio)	palvelusihteeri (Jaana Lahikainen) / kirjastonhoitaja (Paula Vahvaselkä)
Sivistyksen ja hyvinvoinnin palvelualue	Kirjastopalvelut	Ensiaskleet lukemiseen	3649	3728	1.4.2022	31.12.2023	kirjastopäällikkö () / palvelupäällikkö (Pia Kontio)	palvelusihteeri (Jaana Lahikainen) / kirjastonhoitaja (Paula Vahvaselkä)

Sivistyksen ja hyvinvoinnin palvelualue	Kansalaisopisto ja osallisuus	Lake 2021 (yhdessä Mäntyharjun ja Pieksämäen kanssa)	3720	3744	1.6.2021	30.6.2023	rehtori (Matti Laitsaari) /sivistysjohtaja (Virpi Siekkinen)	toimistosihteri (Katja Ylönen)/toimistosihteri (Arja Nieminen)
sivistyksen ja hyvinvoinnin palvelualue	Kansalaisopisto ja osallisuus	Lake 2022 (yhdessä Mäntyharjun ja Pieksämäen kanssa)	3720	3745	17.5.2022	30.6.2024	rehtori (Matti Laitsaari) /sivistysjohtaja (Virpi Siekkinen)	toimistosihteri (Katja Ylönen)/toimistosihteri (Arja Nieminen)
Sivistyksen ja hyvinvoinnin palvelualue	Kansalaisopisto ja osallisuus	Opintosevelmiavustus 2021-2022	3720	3743			rehtori (Matti Laitsaari) /sivistysjohtaja (Virpi Siekkinen)	toimistosihteri (Katja Ylönen)/toimistosihteri (Arja Nieminen)
sivistyksen ja hyvinvoinnin palvelualue	Kaupunginorkesteri	Saimaa Sinfonietta yhteistyö	3302	3640	1.1.2023	31.12.2023	intendentti (Jaakko Antila)	orkesterisihteri (Anu Pettinen)
Sivistyksen ja hyvinvoinnin palvelualue	Liikuntapalvelut	Retkeilyreittien kunnostaminen (Säynähti, Sydänmaa, Neitvuori-Hiidenkieron, Kerovuori)	4113	5706	21.6.2021	31.12.2023	liikuntapäällikkö (Tiina Juholta)	toimistosihteri (Arja Tuukka-nen)/ toimistosihteri (Susanna Koistinen)

5. Määrärahat

Hyvinvoinnin ja osallisuuden Itk					
	Toteuma	Käyttösuunnitelma	Valtuusto	Käyttösuunnitelma	2023-2022
Tilin nimi	2021	2022	2023	2023	Muutos-%
Hyvinvoinnin ja osallisuuden Itk					
Toimintatuotot	2 200 500	3 464 600	3 275 300	3 275 300	-5,5 %
Myyntituotot	502 249	572 200	642 000	642 000	12,2 %
Maksutuotot	206 774	407 000	405 500	405 500	-0,4 %
Tuet ja avustukset	609 870	887 100	561 500	561 500	-36,7 %
Vuokratuotot	414 027	735 300	773 500	773 500	5,2 %
Muut tuotot	467 581	863 000	892 800	892 800	3,5 %
Valmisteverastojen muutos					
Valmistus omaan käyttöön					
Toimintakulut	-18 369 073	-20 292 600	-19 351 300	-19 351 300	-4,6 %
Henkilöstökulut yhteensä	-6 183 264	-6 764 500	-6 487 500	-6 487 500	-4,1 %
Palvelujen ostot	-2 849 757	-3 309 500	-2 746 400	-2 746 400	-17,0 %
Aineet, tarvikkeet, tavarat	-1 225 976	-1 674 900	-1 506 800	-1 506 800	-10,0 %
Avustukset	-2 101 298	-2 173 100	-1 936 000	-1 936 000	-10,9 %
Vuokrakulut	-5 900 699	-6 124 400	-6 492 200	-6 492 200	6,0 %
Muut kulut	-108 079	-246 200	-182 400	-182 400	-25,9 %
TOIMINTAKATE	-16 168 574	-16 828 000	-16 076 000	-16 076 000	-4,5 %
Hyvinvoinnin ja osallisuuden p					
Toimintatuotot	24 222	374 400	18 900	18 900	-95,0 %
Myyntituotot					
Maksutuotot			500	500	
Tuet ja avustukset	24 222	374 400	18 400	18 400	-95,1 %
Vuokratuotot					
Muut tuotot					
Valmisteverastojen muutos					
Valmistus omaan käyttöön					
Toimintakulut	-2 413 823	-2 832 900	-2 261 600	-2 261 600	-20,2 %
Henkilöstökulut yhteensä	-201 643	-266 000	-200 600	-200 600	-24,6 %

Palvelujen ostot	-49 599	-383 100	-60 100	-60 100	-84,3 %
Aineet, tarvikkeet, tavarat	-960	-16 300	-4 400	-4 400	-73,0 %
Avustukset	-1 613 400	-1 617 400	-1 455 600	-1 455 600	-10,0 %
Vuokrakulut	-543 724	-547 800	-539 400	-539 400	-1,5 %
Muut kulut	-4 496	-2 300	-1 500	-1 500	-34,8 %
TOIMINTAKATE	-2 389 600	-2 458 500	-2 242 700	-2 242 700	-8,8 %
Yleiset kulttuuripalvelut					
Toimintatuotot	29 734	99 800	99 800	99 800	0,0 %
Myyntituotot					
Maksutuotot					
Tuet ja avustukset	24 319	80 000	74 300	74 300	-7,1 %
Vuokratuotot		500	500	500	0,0 %
Muut tuotot	5 415	19 300	25 000	25 000	29,5 %
Valmisteverastojen muutos					
Valmistus omaan käyttöön					
Toimintakulut	-470 728	-624 800	-578 800	-578 800	-7,4 %
Henkilöstökulut yhteensä	-124 155	-190 300	-164 300	-164 300	-13,7 %
Palvelujen ostot	-137 862	-216 900	-201 700	-201 700	-7,0 %
Aineet, tarvikkeet, tavarat	-5 161	-13 400	-13 600	-13 600	1,5 %
Avustukset	-110 973	-121 300	-105 900	-105 900	-12,7 %
Vuokrakulut	-84 475	-82 200	-87 600	-87 600	6,6 %
Muut kulut	-8 102	-700	-5 700	-5 700	714,3 %
TOIMINTAKATE	-440 994	-525 000	-479 000	-479 000	-8,8 %
Kaupunginorkesteri					
Toimintatuotot	93 272	200 000	202 900	202 900	1,5 %
Myyntituotot	26 679	110 600	152 900	152 900	38,2 %
Maksutuotot					
Tuet ja avustukset	61 171	89 400	50 000	50 000	-44,1 %
Vuokratuotot					
Muut tuotot	5 423				
Valmisteverastojen muutos					
Valmistus omaan käyttöön					
Toimintakulut	-1 024 895	-1 022 300	-1 065 500	-1 065 500	4,2 %
Henkilöstökulut yhteensä	-742 440	-741 600	-838 700	-838 700	13,1 %

Palvelujen ostot	-221 992	-221 100	-171 600	-171 600	-22,4 %
Aineet, tarvikkeet, tavarat	-3 712	-6 600	-5 200	-5 200	-21,2 %
Avustukset					
Vuokrakulut	-50 867	-50 000	-48 000	-48 000	-4,0 %
Muut kulut	-5 884	-3 000	-2 000	-2 000	-33,3 %
TOIMINTAKATE	-931 622	-822 300	-862 600	-862 600	4,9 %
Museopalvelut					
Toimintatuotot	149 280	115 000	117 900	117 900	2,5 %
Myyntituotot	36 221	41 500	44 400	44 400	7,0 %
Maksutuotot					
Tuet ja avustukset	46 702				
Vuokratuotot					
Muut tuotot	66 357	73 500	73 500	73 500	0,0 %
Valmisteverastojen muutos					
Valmistus omaan käyttöön					
Toimintakulut	-1 372 157	-1 429 100	-1 368 600	-1 368 600	-4,2 %
Henkilöstökulut yhteensä	-449 359	-529 600	-515 000	-515 000	-2,8 %
Palvelujen ostot	-323 951	-265 200	-221 100	-221 100	-16,6 %
Aineet, tarvikkeet, tavarat	-63 332	-108 300	-105 100	-105 100	-3,0 %
Avustukset	-107 000	-101 300	-91 300	-91 300	-9,9 %
Vuokrakulut	-424 140	-410 600	-417 700	-417 700	1,7 %
Muut kulut	-4 374	-14 100	-18 400	-18 400	30,5 %
TOIMINTAKATE	-1 222 877	-1 314 100	-1 250 700	-1 250 700	-4,8 %
Kirjastopalvelut					
Toimintatuotot	550 466	428 700	424 800	424 800	-0,9 %
Myyntituotot	372 990	330 500	354 000	354 000	7,1 %
Maksutuotot	8 650	2 000	5 000	5 000	150,0 %
Tuet ja avustukset	119 740	35 000	20 000	20 000	-42,9 %
Vuokratuotot	418	1 300	1 000	1 000	-23,1 %
Muut tuotot	48 667	59 900	44 800	44 800	-25,2 %
Valmisteverastojen muutos					
Valmistus omaan käyttöön					
Toimintakulut	-3 306 944	-3 638 400	-3 408 800	-3 408 800	-6,3 %
Henkilöstökulut yhteensä	-1 546 167	-1 646 000	-1 482 300	-1 482 300	-9,9 %

Palvelujen ostot	-433 441	-507 700	-485 700	-485 700	-4,3 %
Aineet, tarvikkeet, tavarat	-509 473	-636 600	-579 800	-579 800	-8,9 %
Avustukset					
Vuokratulot	-796 198	-819 000	-837 400	-837 400	2,2 %
Muut kulut	-21 665	-29 100	-23 600	-23 600	-18,9 %
TOIMINTAKATE	-2 756 478	-3 209 700	-2 984 000	-2 984 000	-7,0 %
Kansalaisopisto ja osallisuus					
Toimintatuotot	268 945	515 700	527 900	527 900	2,4 %
Myyntituotot	24 269	40 000	40 000	40 000	0,0 %
Maksutuotot	198 123	405 000	400 000	400 000	-1,2 %
Tuet ja avustukset	17 457	35 700	62 900	62 900	76,2 %
Vuokratuotot	3 097	15 000	10 000	10 000	-33,3 %
Muut tuotot	25 998	20 000	15 000	15 000	-25,0 %
Valmisteverastojen muutos					
Valmistus omaan käyttöön					
Toimintakulut	-1 826 330	-1 928 000	-1 674 900	-1 674 900	-13,1 %
Henkilöstökulut yhteensä	-921 344	-1 020 200	-995 400	-995 400	-2,4 %
Palvelujen ostot	-457 896	-380 500	-225 400	-225 400	-40,8 %
Aineet, tarvikkeet, tavarat	-52 480	-41 500	-22 800	-22 800	-45,1 %
Avustukset	-23 485	-82 500	-40 000	-40 000	-51,5 %
Vuokratulot	-361 838	-384 700	-384 300	-384 300	-0,1 %
Muut kulut	-9 287	-18 600	-7 000	-7 000	-62,4 %
TOIMINTAKATE	-1 557 385	-1 412 300	-1 147 000	-1 147 000	-18,8 %
Liikuntapalvelut					
Toimintatuotot	805 699	1 473 400	1 547 200	1 547 200	5,0 %
Myyntituotot	41 044	49 600	50 700	50 700	2,2 %
Maksutuotot					
Tuet ja avustukset	40 638	15 000			-100,0 %
Vuokratuotot	410 512	718 500	762 000	762 000	6,1 %
Muut tuotot	313 505	690 300	734 500	734 500	6,4 %
Valmisteverastojen muutos					
Valmistus omaan käyttöön					
Toimintakulut	-6 533 414	-7 239 000	-7 401 200	-7 401 200	2,2 %
Henkilöstökulut yhteensä	-1 385 972	-1 580 600	-1 460 800	-1 460 800	-7,6 %

Palvelujen ostot	-1 067 594	-1 143 700	-1 161 900	-1 161 900	1,6 %
Aineet, tarvikkeet, tavarat	-555 122	-755 000	-687 100	-687 100	-9,0 %
Avustukset	-173 440	-176 200	-176 200	-176 200	0,0 %
Vuokrakulut	-3 311 568	-3 504 000	-3 874 200	-3 874 200	10,6 %
Muut kulut	-39 719	-79 500	-41 000	-41 000	-48,4 %
TOIMINTAKATE	-5 727 715	-5 765 600	-5 854 000	-5 854 000	1,5 %
Nuorisopalvelut					
Toimintatuotot	278 881	257 600	335 900	335 900	30,4 %
Myyntituotot	1 045				
Maksutuotot					
Tuet ja avustukset	275 619	257 600	335 900	335 900	30,4 %
Vuokratuotot					
Muut tuotot	2 216				
Valmisteverastojen muutos					
Valmistus omaan käyttöön					
Toimintakulut	-1 420 783	-1 578 100	-1 591 900	-1 591 900	0,9 %
Henkilöstökulut yhteensä	-812 185	-790 200	-830 400	-830 400	5,1 %
Palvelujen ostot	-157 422	-191 300	-218 900	-218 900	14,4 %
Aineet, tarvikkeet, tavarat	-35 735	-97 200	-88 800	-88 800	-8,6 %
Avustukset	-73 000	-74 400	-67 000	-67 000	-9,9 %
Vuokrakulut	-327 890	-326 100	-303 600	-303 600	-6,9 %
Muut kulut	-14 552	-98 900	-83 200	-83 200	-15,9 %
TOIMINTAKATE	-1 141 902	-1 320 500	-1 256 000	-1 256 000	-4,9 %